



# EL PROGRESO

HOXE Máx 16 Min 8  
MAÑÁ Máx 17 Min 9

DIARIO DE LUGO DESDE 1908 | Ano 116 | Número 38.229 | Vernes 17 de maio de 2024 | Prezo 1,50 €

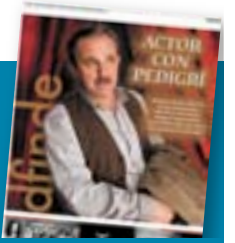


## HOXE, UN SUPLEMENTO ESPECIAL...

Galicia celebra a gran festa das Letras con Luísa Villalta de protagonista > 37

## ...MAÑÁ, A REVISTA LECTURAS CO XORNAL

"Cando empecei, ser actor era algo suicida", afirma Morris en DFinde > 33



# O ministro Puente confirma que o tramo Palas-Melide da A-54 abrirá a finais deste ano

► Tan só quedaría pendente a **outra conexión** de **16,4 quilómetros** ata **Arzúa** > 4



Alfonso Rueda recibe en Santiago a Óscar Puente, que anunciou que haberá unha mellor oferta de prazas e frecuencias. LAVANDEIRA JR

## EN UN MINUTO

A Mariña  
**Alcoa mantén a incerteza sobre posibles compradores do complexo**

A multinacional asegura que a venda da fábrica de San Cibrao, na Mariña luguesa, dependerá do Goberno e de certa flexibilidade por parte dos sindicatos. Mentres tanto, o comité acusa á empresa de "acoso continuo" e pídlle que cumpra todo o acordado. "Xa tivemos flexibilidade moito tempo", di José A. Zan. > 21

**A MONTAÑA** Concellos involucrados no plan da Gran Senda do Navia buscarán contar co apoio da Xunta > 15

**LUGO** O TSXG confirma que o Concello non ten que indemnizar o promotor das torres do derrubado Garañón > 6

**ECONOMÍA** Agrávase o absentismo laboral e faltan ao traballo cada día sobre 1,3 millóns de persoas en España > 57

**Consenso de Xi e Putin**  
POR Álvaro Alfaro > 54

**Aquel partido laranxa**  
POR Fernando Lussón > 52

# Estrea dos trens Avril, que non chegan a Lugo > 2-4

## DEPORTES

### BALONCESTO

#### ENTREVISTA CON CARMEN LENCE

A presidenta do Breogán amósase optimista de cara ao futuro: "Tocarase só o que non funciona" > 64-65

**LIGA FEMININA** "Síntome valorado", di Pernas tras seguir no Durán Ensino > 66



Carmen Lence. XESÚS PONTE

### FÚTBOL

#### O GRAN DESAFÍO DA SARRIANA

Ante o inicio do play off co Gran Peña, Jorge Cuesta cre que o seu equipo pode competir con calquera > 68

**PRIMEIRA RFEF** Trashorras pide non baixar a garda e quere un CD Lugo que compita en Logroño > 69

## RECAMBIOS INFRA, S.L.



tiendarecambiosinfra.com

www.recambiosinfra.com

info@recambiosinfra.com

Rúa da Agricultura, P - 113  
Pg. O Ceao - 27003 Lugo

Agrícola	982 21 43 48
Camión	982 21 07 52
Electricidade	982 21 05 50
Hidráulica	982 20 72 80
Maquinaria	982 21 56 73
Turismos	982 20 72 68
	982 21 45 20
	982 21 41 65
Administración	982 21 47 06