

Infanta Elena, cada vez más tráfico y menos seguridad

RADAR. Única zona donde está controlada la velocidad, justo enfrente de Frigsa, en un tramo recto y con buen firme.



Casa del Deporte

1

BACHES. Cerca del entronque con Montefaro empiezan los baches en la calzada de Duquesa de Lugo.



Piscinas Frigsa

Avda. Infanta Elena

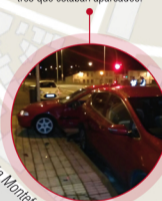
SIN PINTAR. Los vecinos de Montefaro se quejan de la velocidad, piden bandas rugosas y explican que hay pasos de peatones borrados.



Rúa Montefaro

2

CHOQUE MÚLTIPLE. El pasado sábado ocurrió otro accidente, cuando un vehículo se empotró contra otros tres que estaban aparcados.



Avda. Infanta Elena

3

4

ILLAS CANARIAS. Otra de las calles carcanas a Infanta Elena, también en mal estado.



Rúa Illas Canarias

5

Avda. Infanta Elena

6

SIN ACERAS. El tramo antes de la rotonda de As Termas carece de aceras y tiene baches. Es uno de los más peligrosos.



Ronda Norte

7

ACCIDENTE. El último accidente, el miércoles, se cobró la vida de un joven de 21 años. La velocidad influyó en la colisión.



AS TERMAS